

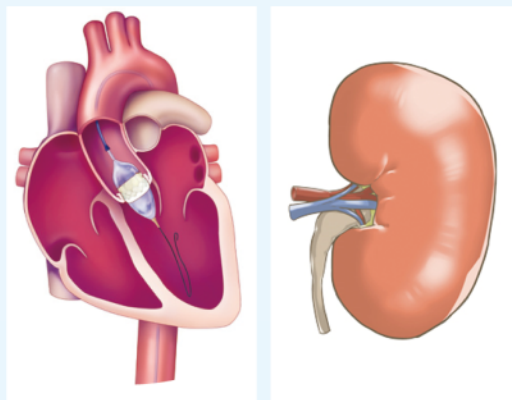
慢性透析患者に対するTAVI解禁

Topics

2021年2月より施設限定で慢性透析患者さまにおける経カテーテル大動脈弁置換術（TAVI）が保険適応となりました。

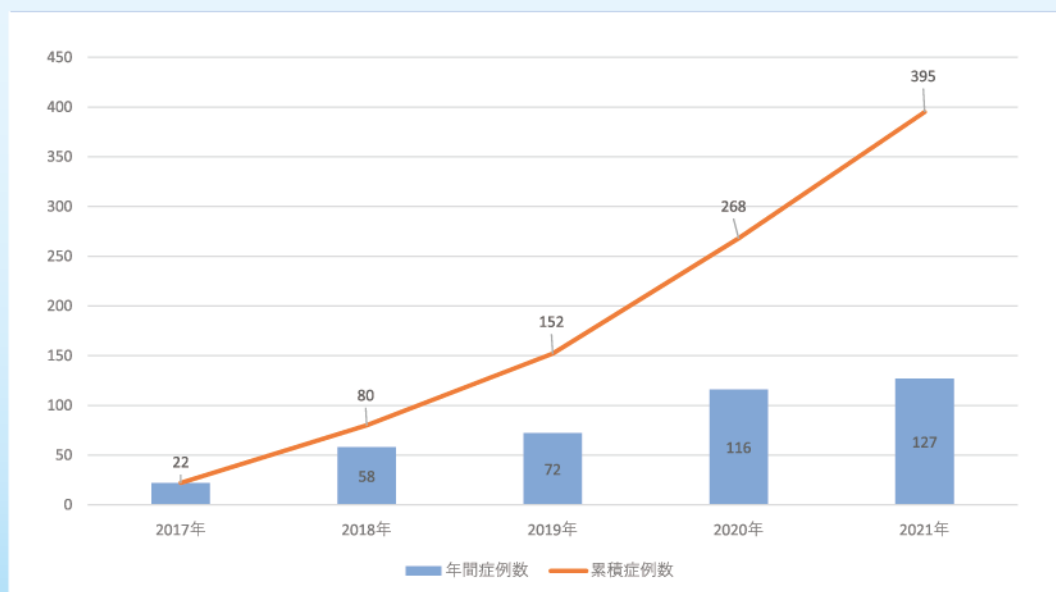
2017年6月から当院でもTAVI治療を開始し、これまで400名以上の患者さまに治療を行ってまいりました。

2022年3月、当ハートチームでの症例実績が高く評価され、日本経カテーテル心臓弁治療学会からTAVI指導施設の認定を受け鹿児島県では初の透析患者さまに対するTAVI治療を導入する運びとなりました。



画像提供：エドワーズライフサイエンス株式会社

鹿児島医療センター TAVI治療実績



いつでもご相談ください

透析患者さまの死因の多くは心不全や感染です。大動脈弁の石灰化は透析患者さまの多くに発生し、心不全の要因となる大動脈弁狭窄症で多くの方が困っています。手術リスクや予後は、通常の方がより厳しいところがありますが、少しでも患者さまに貢献できればと考えております。



画像提供：エドワーズライフサイエンス株式会社

透析患者様さまの受け入れについては、当院の現状として一度に多くの患者さまを受け入れることが難しい部分もありますが、なるべくご希望に沿った形で調整させていただきます。

まずは安全、着実に実績を作りたいと考えておりますので、下記のような患者さまを御紹介頂ければ幸いです。

- ・心雑音がある患者さま
- ・心不全の治療歴、入院歴のある患者さま
- ・ADL（日常生活動作）が保たれており、治療によりQOL（生活の質）や予後改善が見込める患者さま

（文責：第一循環器内科 片岡 哲郎・第二循環器内科 平峯 聖久）

【ご紹介・お問合せはこちらまで】

独立行政法人国立病院機構 鹿児島医療センター

〒892-0853 鹿児島県鹿児島市城山町8-1

TEL：099-223-1151 FAX：099-226-9246



メディカルサポートセンター

メディカルサポートセンターは、地域医療連携、入退院支援、がん相談支援を中心に、外来患者、入院患者、患者家族、地域住民の相談窓口として設置しております。

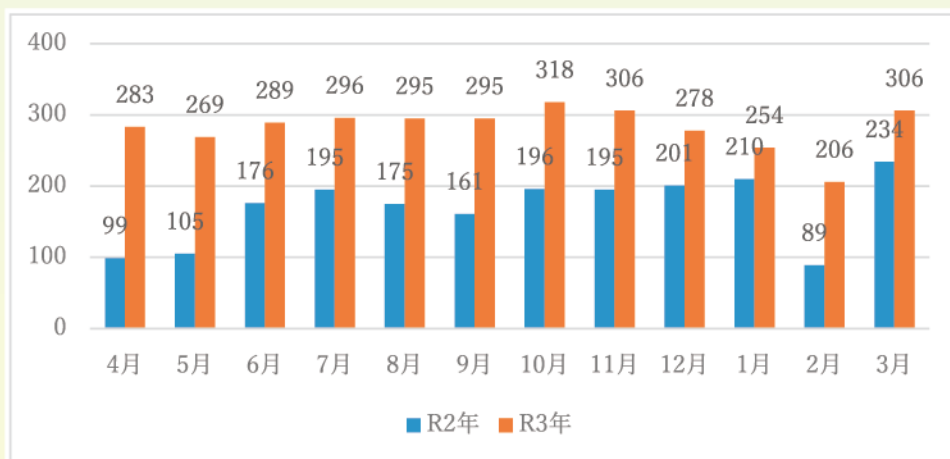
地域連携室部長、がん相談支援センター長を始め、入院前支援看護師、退院調整看護師、緩和ケア認定看護師、メディカルソーシャルワーカー（MSW）、臨床心理士、医療メディエーター、事務員と29名の多職種で院内、院外と連携を図り業務に取り組んでいます。

入院前支援

当院の入院前支援は平成30年度に開設し4年目になります。昨年、医師、外来看護師、入院前支援看護師の協力を得て、脳内、脳外、小児科除く診療科で導入することができました。入院前支援専従看護師も昨年より6名となり、検査や手術などで入院される患者さまが安心して入院生活や治療が受けられるよう多職種と連携を図り支援を行っています。

入院前支援を行うことで、病棟看護師や退院調整看護師、MSWと早期から情報共有ができ、円滑な退院支援や、看護業務短縮にも繋がっています。

（文責：退院調整看護師長 中本 恵）



【表1：令和2～3年度 入院前支援件数】



▲入院前支援風景



▲入退院支援室

職場紹介

【西4階病棟】

西4階病棟は、血液内科・腫瘍内科の2つの診療科があります。病床数52床のうち無菌室19床(個室7床)を有しており、骨髄移植が行える設備を整えています。今年度は無菌室2床(個室)の改修工事が行われる予定です。病棟は、血液内科医師4名、腫瘍内科医師1名、看護師31名、看護助手3名、看護クラーク1名のスタッフで、患者さまとご家族を支援しています。血液内科の診療は、主に白血病・成人T細胞白血病・リンパ腫・悪性リンパ腫、腫瘍内科では様々な悪性腫瘍の診療を行っています。病気の治療目的(根治、症状緩和)に応じて抗がん剤治療、放射線治療、輸血療法、造血幹細胞移植の治療を行っており、治療への意思決定支援、治療中のサポート、退院支援にも力を入れています。治療の副作用に対する苦痛症状の軽減を図るとともに、治療が継続してできるようQOLの維持・向上を目指して、薬剤師、栄養士、理学療法士、ソーシャルワーカーなど多職種で協働し支援を行っています。スタッフ教育では、がん看護の専門性を高めるために研修へ参加し、がん看護チームでの活動やLTFU外来(移植外来)での看護、意思決定支援に携わっています。

西4階病棟では、チーム力を意識した質の高い医療の提供に貢献するとともに、患者さまの声に耳を傾け、苦痛症状に対するケア、精神的フォローなど患者さまに寄り添う看護に取り組んでまいります。

(文責：西4階病棟看護師長 肥後 あゆみ)



▲血液内科カンファレンス



▲輸血準備



▲季節を感じられる風景

■お問い合わせ先

独立行政法人
国立病院機構

鹿児島医療センター(心臓病・脳卒中・がん専門施設)

〒892-0853 鹿児島市城山町8番1号

(代)TEL 099(223)1151 FAX 099(226)9246 <https://kagomc.hosp.go.jp/>

メディカルサポートセンター

地域連携室専用FAX▶099(223)1177

※休日・時間外は当直者で対応します。

