

糖尿病看護認定
看護師がお答え
します！

フットケア外来ってどんな外来??



当院のフットケア外来は
糖尿病をもつ患者さまを対象にしております



なぜ糖尿病がある人にフットケアが必要なの？



糖尿病では神経障害、血管障害、抵抗力低下に伴い感染し易いなど、様々な要因が重複して存在することが多く、足の組織障害（糖尿病足病変）を起こしやすい状態にあります。中でも、**足潰瘍は発生し易いうえに治りにくく、7~20%が下肢切断に至るといわれており、糖尿病で足を切断する患者さまの80~85%には足潰瘍が先行しています。**

糖尿病ケア2019年秋季増刊より

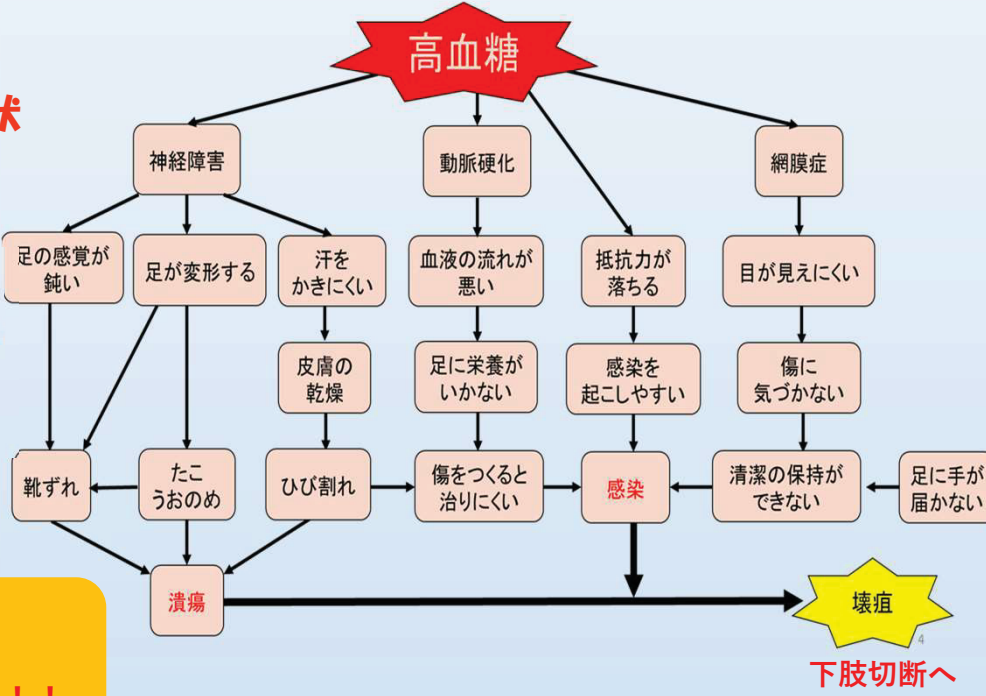
日本における糖尿病合併症の現状

日本における糖尿病患者さまの
下肢切断は、**年間3000人以上**に
及ぶと言われてしています。

世界では...

糖尿病の患者さまの足が
30秒に1本失われています。

日本医師会雑誌 139・特別号(2) 糖尿病診療2010より



患者さまの大切な足・・・
ゆび1本でも失わせたくない！！

そこで！！

フットケアの意義

教育や定期的な足の診察、危険度の解析を行うことによって、50%以上の患者さまの足病変の発生を防ぐことができるという報告があります。患者さまと医療者が糖尿病足病変を理解し、予防対策を行い、足病変を早期発見し適切に対処することで大切な足を守ることができます。



フットケア外来の目的は
「糖尿病の患者さまの足病変の発生を予防すること」です！！



当院フットケア外来の実際



覗いてみよう



面談・足の観察・知覚検査などを行い足病変を
発症しやすい状況を
判断します

フットケア外来のお部屋



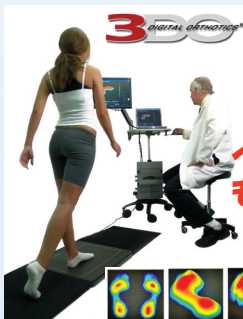
角質ケア

保湿マッサージ

足浴・泡洗浄
ナバフル温足浴



インソール作成
もできます



足底の圧を分散
させ、たこ・
うおのめを改善

たこ（胼胝）
うおのめ（鶏眼）
ケア



爪のケア
爪切り・巻き爪矯
正・ヤスリがけなど



フットケア外来

日時：毎週月曜日 13:00~16:00
(完全予約制)

対象者：糖尿病の診断で当院または
他院通院中の方（他院通院中の方で
初回の場合は診療情報提供書が必要）

担当者：

糖尿病看護認定看護師
糖尿病療養指導士
(フットケア研修修了者)

お問い合わせ先：

糖尿病・内分泌内科外来へご相談
ください

フットケア介入前



落屑多い
真菌(+)
硬く巨大な胼胝
角化強く足底凸凹

【患者さま自身】
靴の選択
毎日の保湿や清潔ケア
抗真菌薬の塗布を継続
インソールの使用

フットケア介入後



【フットケア外来】
フットケアの必要性の指導
インソール作成
胼胝研削（フレーザー）
角化ケア（足浴・レデュースー）
自己管理指導（保湿・抗真菌剤塗
布・清潔ケアなど）

フットケア外来では、糖尿病や治療に対する悩みなども聴きながらフットケアを
行い、血糖コントロールの改善にもつなげています！！