

特発性水頭症を ご存じですか？



ごはんは
まだですか？



認知症

物忘れ、ぼけ症状はありませんか？



歩行障害

歩きが思うようにならなくなってませんか？



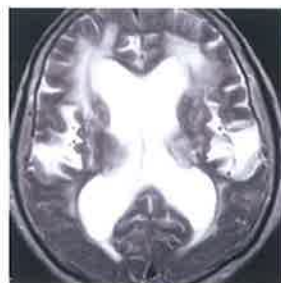
尿失禁

おしっこが間に合わないことはありませんか？

もしかすると…

特発性水頭症 (iNPH) の症状かもしれません。

**治療すれば
治ります！**



一度、**脳神経外科医**にご相談ください！

